



**Jas Technologies S.A.**  
**Telecom Distributor**

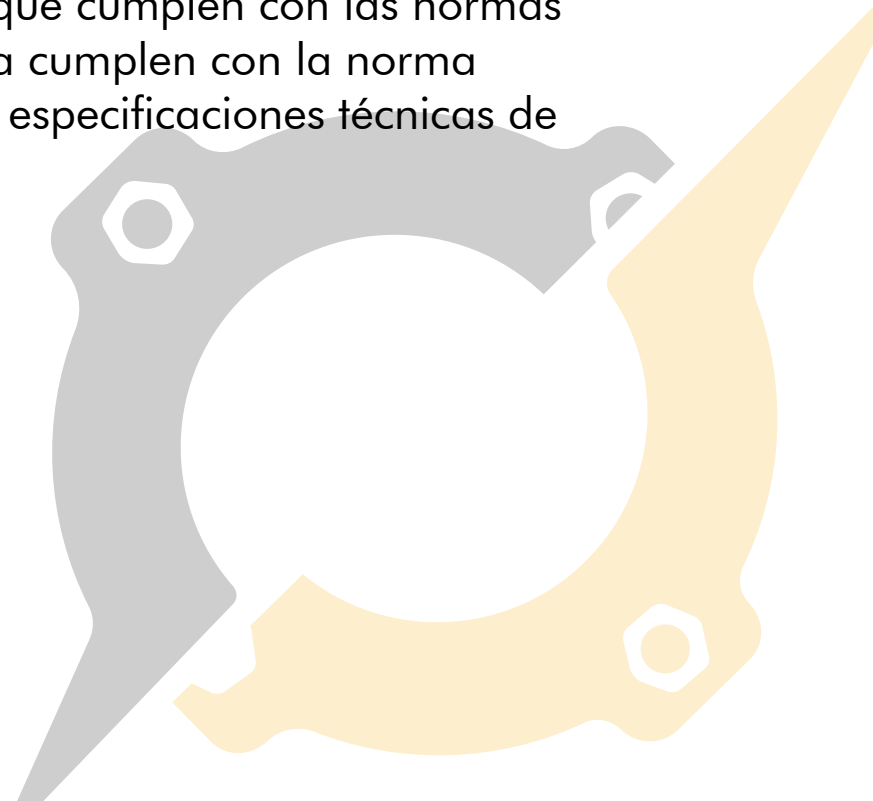


# HERRAJES TELEFÓNICOS

---

Nuestros productos cumplen normas nacionales e internacionales, garantizando la calidad, resistencia y seguridad tanto en el material base, como en su normal funcionamiento.

Los accesorios telefónicos son fabricados con aceros que cumplen con las normas ASTM A36 y AISI 304, nuestros procesos de soldadura cumplen con la norma AWS D1.1 y para su elaboración nos basamos en las especificaciones técnicas de la CTN.



## HERRAJE TERMINAL TIPO A PARA POSTE



## ESPECIFICACIONES

- Elaborado en platina laminada al caliente y varilla lisa trefilada al caliente de acero que cumple con la norma ASTM A36. Galvanizado en caliente.
- Platina ASTM A36 50x6mm.
- Varilla lisa ASTM A36  $\varnothing$  12mm.

## HERRAJE TERMINAL TIPO A PARA CABLE DE FIBRA ÓPTICA



## ESPECIFICACIONES

- Elaborado en platina laminada al caliente y varilla lisa trefilada al caliente de acero que cumple con la norma ASTM A36. Galvanizado en caliente.
- Platina ASTM A36 50x4mm.
- Varilla (oreja) ASTM A36  $\varnothing$  12mm.
- Varilla (extensiones) ASTM A36  $\varnothing$  10mm.

## ABRAZADERA CON HERRAJE TIPO A CON DOS EXTENSIONES PARA FIBRA ÓPTICA



### ESPECIFICACIONES

- Elaborada en platina laminada al caliente y varilla lisa trefilada al caliente de acero que cumplen con la norma ASTM A36, espárragos de 1/2" x 200 mm, cuatro tuercas. Galvanizado en caliente.
- Platina (abrazadera) ASTM A36 38x4mm.
- Varilla (oreja) ASTM A36  $\varnothing$  10mm
- Varilla (extensiones) ASTM A36  $\varnothing$  10mm
- Espárrago ASTM A36  $\varnothing$  1/2" y tuercas.

## HERRAJE DE POZO TIPO PORTARESERVA DE 5 CANALES PARA FIBRA ÓPTICA



## ESPECIFICACIONES

- Elaborada en platina laminada al caliente que cumple con la norma ASTM A36, con dos pines para la sujeción y un perno para ajuste del herraje.
- Galvanizado al caliente por inmersión que cumple con la norma ASTM A123.
- Platina (base) ASTM A36 50x4mm.
- Platina (cuerpo) ASTM A36 50x3mm.

## ABRAZADERA CON HERRAJE TIPO A CON DOS EXTENSIONES CON GUARDACABO TIPO POLEA



## ESPECIFICACIONES

- Elaborada en platina laminada al caliente y varilla lisa trefilada al caliente de acero que cumplen con la norma ASTM A36, espárragos de 1/2" x 200 mm, cuatro tuercas y dos guardacabo tipo polea de material termoplástico reforzado con fibra de vidrio.
- Galvanizado en caliente.
  - Platina (abrazadera) ASTM A36 38x4mm.
  - Varilla (oreja) ASTM A36  $\varnothing$  10mm.
  - Varilla (extensiones) ASTM A36  $\varnothing$  10mm.
  - Guardacabo tipo polea Termoplástico de alta resistencia.
  - Espárrago ASTM A36  $\varnothing$  1/2" y tuercas.



## ABRAZADERA CON HERRAJE TIPO B PARA FIBRA OPTICA



## ESPECIFICACIONES

- Elaborada en platina laminada al caliente y varilla lisa trefilada al caliente de acero que cumplen con la norma ASTM A36, con empaques de neopreno de alta resistencia, espárragos de 1/2" x 200 mm, cuatro tuercas, cuatro arandelas de presión y cuatro arandelas planas, y un perno para ajuste del herraje tipo B.
- Galvanizado en caliente.
  - Platina (abrazadera) ASTM A36 38x4mm.
  - Platina (herraje tipo B) ASTM A36 50x4mm.
  - Empaques de neopreno alta resistencia.
  - Espárrago ASTM A36  $\varnothing$  1/2" y accesorios.

## BRAZO TIPO FAROL DE USO MÚLTIPLE



## ESPECIFICACIONES

- Elaborada en platina laminada al caliente que cumple con la norma ASTM A36, tubo laminado al caliente y rolado que cumple con la norma ASTM A500 con espárragos de 1/2" x 150 mm, ocho tuercas, ocho arandelas de presión y ocho arandelas planas.
- Galvanizado en caliente.
  - Platina (abrazadera) ASTM A36 38x6mm.
  - Platina (base de abrazaderas) ASTM A36 50x4mm.
  - Platina (extremo) ASTM A36 50x6mm.
  - Tubería ASTM A500 2"x2mm.
  - Espárrago ASTM A36  $\varnothing$  1/2" y accesorios.

## HERRAJE PORTA CONSOLA DE 150 CM



## ESPECIFICACIONES

- Elaborada en plancha laminada al caliente que cumple con la norma ASTM A36.
- Galvanizado al caliente por inmersión que cumple con la norma ASTM A123.
- Plancha ASTM A36 110x4mm.

## HERRAJE DE CRUCE AMERICANO DOS EXTENSIONES FIBRA ÓPTICA



### ESPECIFICACIONES

- Elaborado en varilla trefilada lisa de acero que cumple con la norma ASTM A36. Galvanizado en caliente.
- Varilla (anillo) ASTM A36  $\varnothing$  12mm
- Varilla (extensiones) ASTM A36  $\varnothing$  10mm

## GUARDACABOS PARA CABLE DE FIBRA ÓPTICA ADSS



### ESPECIFICACIONES

- Elaborado en fundición de aluminio de alta resistencia con un pasador. Garantiza la seguridad del acople.
- Pasador de acero ASTM A36. Galvanizado en caliente.
- Pasador de acero inoxidable AISI 304.

## PREFORMADO PARA CABLE DE FIBRA ÓPTICA ADSS



## ESPECIFICACIONES

- Elaborado en aleación de aluminio de alta resistencia.
- Para espesores de cable ADSS que van desde: 9-9.9 mm, 10-10.9 mm, 11-11.9 mm, 12-12.9 mm, 13-13.9 mm, 14-14.9 mm y 15-15.9 mm.

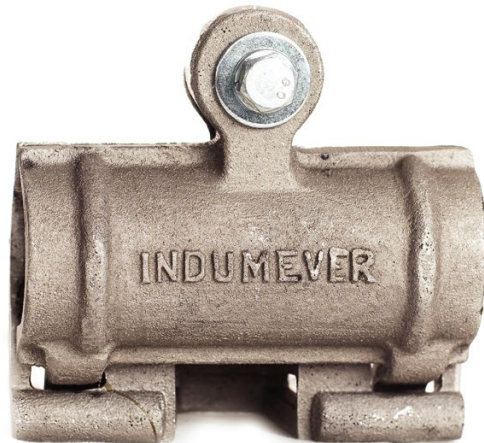
## HERRAJE DE PASO TELEFÓNICO PARA POSTE



### ESPECIFICACIONES

- Elaborado en platina laminada al caliente con un perno soldado en el centro.
- Galvanizado en caliente.
- Platina, ASTM A36, 50x4mm
- Perno, Grado 0, 5/16" x 1".

## HERRAJE TIPO B (CÓNICA) PARA CABLE DE FIBRA ÓPTICA ADSS

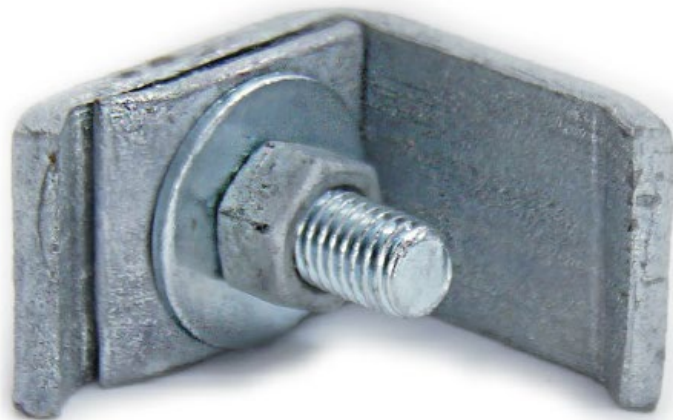


### ESPECIFICACIONES

- Elaborado en aluminio de alta resistencia con empaques interiores que garantizan la seguridad del cable de fibra óptica, con un perno para su ajuste.
- Aluminio de alta resistencia (cuerpo).
- Empaques de caucho de alta resistencia.
- Perno grado 0, 3/8" x 1 1/2", con arandela de presión y plana. Galvanizado al frió.



## HERRAJE TIPO B



## ESPECIFICACIONES

- Elaborado en platina de acero que cumple con la norma ASTM A36 con un perno para ajuste.
- Galvanizado en caliente.
- Platina acero ASTM A36, 50x4mm.
- Perno Grado 0, 3/8"x 1 1/4", con tuerca y arandela plana. Galvanizado en frio.

## HERRAJE CRUCE AMERICANO



## ESPECIFICACIONES

- Elaborado en platina de acero que cumple con la norma ASTM A36, con 5 pernos para su ajuste. Galvanizado en caliente.
- Platina ASTM A36, 50x4mm.
- Perno (externos) grado 0, 3/8" x 1 1/4", con tuerca. Galvanizado en frío. Perno (medio) grado 0, 3/8" x 2", con tuerca.
- Galvanizado en frío.

## GANCHO DE DISTRIBUCIÓN



## ESPECIFICACIONES

- Elaborado de alambre de acero que cumple con la norma ASTM A36.
- Galvanizado al caliente por inmersión que cumple con la norma ASTM A123.
- Alambre ASTM A36,  $\varnothing$  4mm.

## PINZA TERMOPLÁSTICA, PARA ACOMETIDA



## ESPECIFICACIONES

- Elaborado de material termoplastico reforzado con fibra de vidrio, proteccion UV y un gancho de acero galvanizado o acero inoxidable.
- Termoplástico reforzado con fibra de vidrio (cuerpo)
- Alambre ASTM A36,  $\varnothing$  5mm. Galvanizado en caliente.
- Alambre inox. AISI 304,  $\varnothing$  5mm.

## PINZA PARA ACOMETIDA



## ESPECIFICACIONES

- Elaborado en tol de acero galvanizado con un empaque para sujeción del cable y un gancho de acero inoxidable.
- Tol acero galvanizado 0,9 mm.
- Empaque caucho de alta resistencia.
- Alambre inox. AISI 304,  $\varnothing$  5mm

## ANILLO CONDUCTOR



## ESPECIFICACIONES

- Elaborado en alambre de acero que cumple con la norma ASTM A36.
- Galvanizado al caliente por inmersión que cumple con la norma ASTM A123.
- Alambre ASTM A36,  $\varnothing$  4mm

## HERRAJE GRAPA MORDAZA



## ESPECIFICACIONES

- Elaborado en platina que cumple con la norma ASTM A36, con 3 pernos para su ajuste. Galvanizado al caliente.
- Platina ASTM A36, 50x4mm.
- Perno grado 0, 3/8" x 1 1/4", con tuerca.
- Galvanizado al frío.

## CANAL DE HERRAJE PORTA CONSOLA



## ESPECIFICACIONES

- Elaborada en plancha laminada al caliente que cumple con la norma ASTM A36.
- Galvanizado al caliente por inmersión que cumple con la norma ASTM A123.
- Plancha ASTM A36 4mm.



## BRAZO FAROL CON HERRAJE TIPO A DE 2 EXTENSIONES



## ESPECIFICACIONES

- Elaborada en platina laminada al caliente, varilla trefilada al caliente que cumplen con la norma ASTM A36, tubo laminado al caliente y rolado que cumple con la norma ASTM A500 con espárragos de 1/2" x 150 mm, ocho tuercas, ocho arandelas de presión y ocho arandelas planas.
- Galvanizado en caliente.
  - Platina (abrazadera) ASTM A36 38x6mm.
  - Platina (base de abrazaderas) ASTM A36 50x4mm.
  - Platina (base herraje tipo A) ASTM A36 50x4mm.
  - Varilla (oreja) ASTM A36  $\varnothing$  12mm
  - Varilla (extensiones) ASTM A36  $\varnothing$  10mm
  - Tubería ASTM A500 2"x2mm.
  - Espárrago ASTM A36  $\varnothing$  1/2" y accesorios.

## SUJETACABLE



## ESPECIFICACIONES

- Elaborada en platina laminada al caliente que cumple con la norma ASTM A36.
- Galvanizado al caliente por inmersión que cumple con la norma ASTM A123.
- Platina ASTM A36 50x3mm.

## HERRAJE PORTACONSOLA



## ESPECIFICACIONES

- Elaborada en plancha laminada al caliente que cumple con la norma ASTM A36.
- Galvanizado al caliente por inmersión que cumple con la norma ASTM A123.
- Plancha ASTM A36 4mm.

## CONO DE SUBIDA A POSTE



## ESPECIFICACIONES

- Elaborado en tol de acero. Galvanizado en caliente.
- Tol ASTM A36, 1,5mm.

## TENSOR PLÁSTICO FIGURO 8 CON GANCHO DE ACERO



### ESPECIFICACIONES

- Elaborado en material termoplástico reforzado con fibra de vidrio, protección UV y con un gancho de acero galvanizado.
- Termoplástico reforzado con fibra de vidrio (cuerpo)
- Alambre ASTM A36,  $\varnothing$  5mm. Galvanizado en caliente.



# HERRAJES ELÉCTRICOS

---

Nuestros productos cumplen normas nacionales e internacionales, garantizando la calidad, resistencia y seguridad tanto en el material base, como en su normal funcionamiento.

Los accesorios eléctricos son fabricados con aceros que cumplen con las normas ASTM A36 y AISI 304, nuestros procesos de soldadura cumplen con la norma AWS D1.1 y para su elaboración nos basamos en el catalogo del Ministerio de Electricidad y Energías Renovables.



## ABRAZADERA GALVANIZADA 2 PERNOS



## ESPECIFICACIONES

- Abrazadera constituida por dos platinas, dos pernos espárrago, cuatro tuercas, cuatro arandelas planas y cuatro arandelas de presión. Galvanizado en caliente.
- Los diámetros mínimos mas comunes de fabricación son 140mm, 160mm, 180mm o 200mm.
- Platina ASTM A36, comúnmente 38x4 o 38x6. Perno espárrago ASTM A36, comúnmente en  $\varnothing$  1/2" o 5/8", junto a sus accesorios.





**Jas Technologies S.A.**  
**Telecom Distributor**



**Jas Technologies S.A.**  
**Telecom Distributor**