



SecuriTEST IP

Comprobador de cámaras de seguridad CCTV para sistemas IP digitales / HD coax / sistemas analógicos

SecuriTEST IP



Comprobador de cámaras de seguridad CCTV para sistemas IP digitales / HD coax / sistemas analógicos

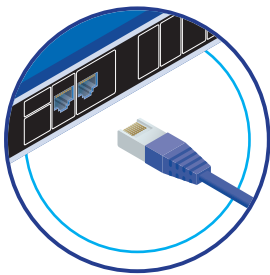
SecuriTEST IP es un comprobador para diagnóstico e instalación de sistemas de cámaras de seguridad CCTV digitales/IP, HD coax y analógicas. SecuriTEST IP aumenta la productividad en todas las fases del trabajo, ya que el mismo equipo alimenta, configura y documenta la actividad de las cámaras.

Alimentar las cámaras a través del PoE/PoE+ (Power over Ethernet) o conexión DC estándar de 12 V mediante la batería de ion-litio interna, eliminando así la necesidad de adaptadores e inyectores de corriente externos.

La función QuickIP™ permite a técnicos sin conocimientos profundos de las redes de telecomunicaciones y sin experiencia previa en sistemas de cámaras IP conectar cámaras rápida y fácilmente.

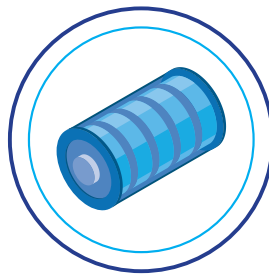
Cree informes de pruebas profesionales con capturas de pantalla en vídeo que permiten verificar que el trabajo se ha completado correctamente y eliminan la necesidad de segundas visitas no pagadas.

Configuración e instalación de cámaras y resolución de problemas



Conectar cámaras físicamente

Conecte la cámara al comprobador utilizando uno de los siguientes puertos: RJ-45, BNC o Wi-Fi.



Alimentar la cámara

Alimente la cámara utilizando: PoE+ (vía batería del comprobador o mediante red) o DC 12V/2A (batería del comprobador).



Identificar la cámara e iniciar sesión

Configuración automática de la red y conexión automática a las cámaras IP.



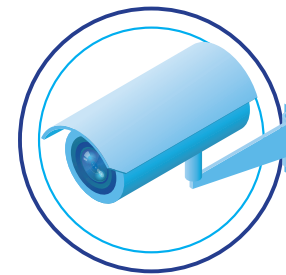
Enviar informes

Envíe informes desde el lugar de trabajo por correo electrónico o a través de un sitio web de intercambio de archivos.



Crear documentos

Cree informes con vídeo, estadísticas y ajustes de cámara.



Configurar la cámara

Opciones versátiles de configuración, incluyendo apunte, enfoque, preajustes PTZ, configuración de red (IP) y ajustes de vídeo.

Conectar la cámara físicamente

Conecte a cualquier cámara IP/analógica a través del puerto RJ-45, Wi-Fi o BNC via red.



Alimentar la cámara

Con SecuriTEST IP puede alimentar las cámaras IP/analógicas directamente durante la instalación y resolución de problemas.

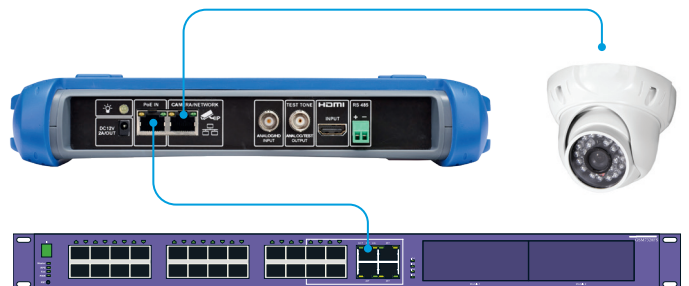
Sin necesidad de usar inyectores de corriente externos - SecuriTEST IP está provisto de las siguientes salidas de corriente:



Alimente la cámara utilizando alimentación a través de Ethernet (PoE+), hasta 24 vatios desde el comprobador - puerto RJ-45.



Alimente la cámara utilizando DC 12V/2A desde el comprobador - conector de barril de 2,5 mm - 3,5 mm.



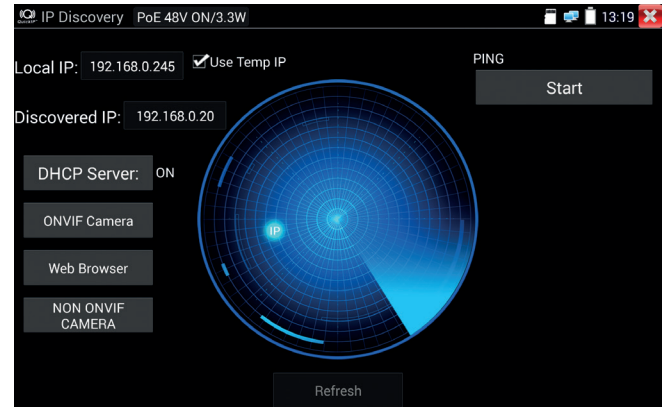
Alimente la cámara pasando PoE+ desde la red a través del comprobador - puerto RJ-45.

Identificar la cámara e iniciar sesión

La función QuickIP™ automatiza la conexión de cámaras IP, permitiendo así a técnicos principiantes configurar cámaras IP tan fácilmente como cámaras analógicas. En caso que la cámara requiera direcciones IP dinámicas, SecuriTEST IP tiene un servidor DHCP incorporado que facilita su instalación, eliminando la necesidad de utilizar equipos de red adicionales.

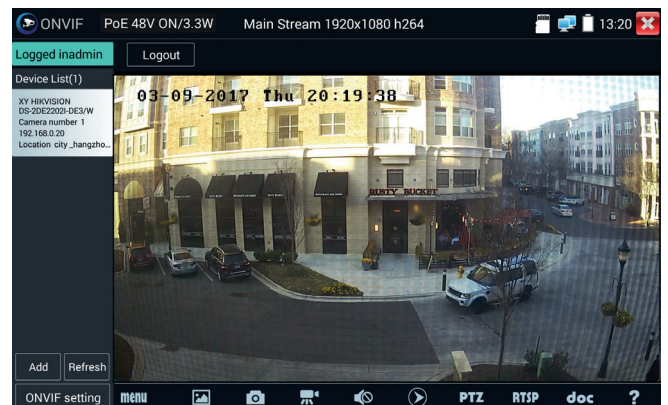
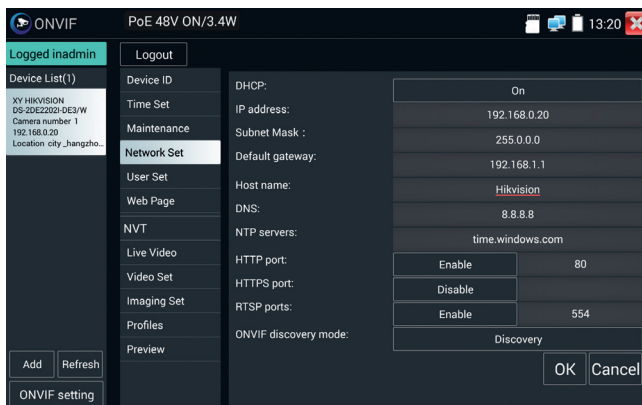
El comprobador tiene un set de herramientas para resolución de problemas de red y conectividad.

- Visualización de la configuración de red
- Ping / trazado de ruta
- Parpadeo del hub para identificación de puerto
- Escaneo de la red IP - comprobación de conflictos en las direcciones IP



Configuración de la cámara IP

SecuriTEST IP dispone de una amplia gama de herramientas de instalación de cámaras ONVIF y no-ONVIF para verificación de su correcta instalación.

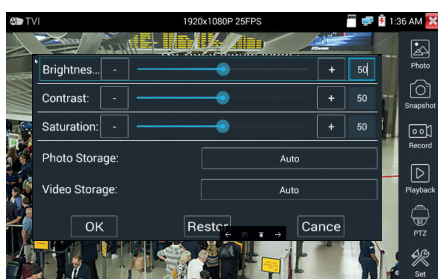


1. **Configure la cámara** - actualice datos de la cámara y configuración de red.
2. **Apunte y enfoque** - utilice la pantalla táctil de alta resolución, o teclas físicas en caso de usar guantes.
3. **Programe preajustes de las cámaras PTZ** - programe preajustes de la cámara PTZ para que los usuarios vean automáticamente zonas predeterminadas.

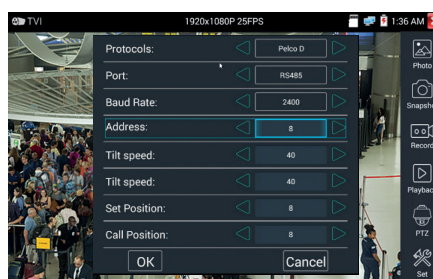
4. **Tome instantáneas** - guarde capturas de vídeo incluyendo ubicaciones predeterminadas para los informes de instalación.
5. **Grabe clips de vídeo** - grabe clips de vídeo para demostrar la cobertura completa de las cámaras PTZ.

Configuración de la cámara analógica y HD

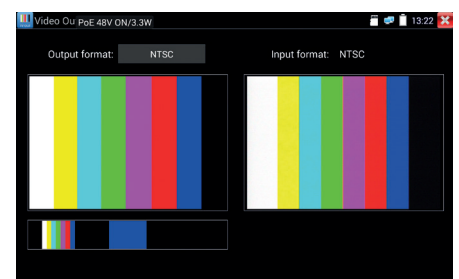
Instale cámaras analógicas con facilidad.



Ajustes de vídeo



Configuración del protocolo PTZ



Generador de patrones de prueba para ajuste de pantallas

Informes profesionales*

Transfiera informes fácilmente desde el lugar de trabajo - los reportes de medida pueden ser enviados directamente desde el comprobador usando el email vía WiFi o Cable al Switch, su método preferido para compartir archivos o exportados a una tarjeta microSD.

Convierta segundas visitas no pagadas en llamadas de servicio facturables - genere informes profesionales en PDF documentando la correcta instalación.

Sin necesidad de hojas de calculo - actualmente los ingenieros de seguridad pierden mucho tiempo rellendo hojas Excel para la creación de informes. SecuriTEST IP es el primer comprobador de cámaras que puede capturar imágenes de las cámaras y configuración de red, automatizando así la documentación.

Reduzca los tiempos de resolución de incidencias - los informes capturan la configuración actual después de la instalación, reduciendo el tiempo de resolución de problemas en futuras incidencias.

18 GB de almacenamiento combinado - 10 GB de memoria interna y 8 GB en la tarjeta SD incluida.

* solo aplicable usando ONVIF

Informe de ejemplo



SecuriTEST IP Test Report

Job/Project name : Lake Ridge	Operator : J. Smith	Company : City Wide CCTV
Ticket/Ref /Job No. : QR127A	Street : 1300 N. Industrial Blvd	City : San Jose, CA
Building No. : LRP472	City : San Jose, CA	ZIP : 92100
Street : River Run St	Country : USA	Tel : 888-555-1295
City : Tega Cay	Email : contactus@trend-networks.com	
State : SC		
ZIP : 29777		
Country : USA		

Tester Info		
Tester Name : SecuriTEST IP	Test Time/Date : 2017-10-09 12:32:37	Time zone : EST
Serial No : 2017072000010810	Hardware Version : 1.3-1.3	Firmware Version : 1.7.1.1.4
Hardware Version : 1.3-1.3	Main SW version : V1.1.0	System SW version : IN-K2-X7V1.0.0-1.0.0-7114G

Device Info		
Camera name : IPCAM06	Camera Model : DS-2DE2202-DE3/W	Camera Maker : HIKVISION
Camera time : 2017-10-9 13:0:36	ONVIF version : 2.40	
Camera Firmware Ver : V5.3.9 build 151223		

Network Status Info		
Ethernet port speed : 100Mb/s	Duplexity : Full	Camera IP address : 192.168.1.64
PoE : 	Camera subnet mask : 255.255.255.0	Camera MAC add : bc:ad:28:c8:6d:0e
Camera IP Mode : dynamic	Gateway : 192.168.1.1	DNS : 8.8.8.8

Image Info		
Resolution : 1920x1080	Encoding format : H264	Bit Rate Max (kbps) : 3072
Frame Rate (fps) : 25	photo :	

2011-01-02-11-25-08.png



2011-01-02-12-16-07.png



2011-01-04-20-30-12.png



2011-01-04-20-24-37.png



Prueba de cables de datos (UTP) - mapa de cableado

Elimine dudas durante la resolución de averías en el cableado - SecuriTEST IP puede utilizarse junto con «Cable Trace/Remote Tool» para identificar fallos como cables cruzados, mal cableado, cortocircuitos o circuitos abiertos. Se proporciona también la longitud del cableado.

Determine si se ha filtrado agua en los cables de datos - muchos cables están en exterior o instalados dentro de conductos subterráneos, expuestos a humedad. Es imposible ver a simple vista si la humedad ha penetrado la cubierta de cable, causando problemas de calidad.



Trazado de cables - búsqueda de cableado

SecuriTEST IP incluye capacidad de identificar y trazar cables utilizando el generador digital de tonos y «Cable Tracer/Remote Tool». Puede seleccionar entre cuatro tonos y utilizar «Cable Tracer/Remote Tool» con diferentes ajustes de sensibilidad para trazar mazos de cables a distancia o identificar un único cable dentro del mazo.

SecuriTEST IP

Instalación precisa de cámaras 4k - el zoom digital visualiza detalladamente el vídeo de alta resolución en la pantalla táctil de 7 pulgadas.

Acceso rápido a las prestaciones clave - puede acceder las herramientas más utilizadas directamente desde el menú de acceso directo.

Operación con una sola mano - desplace la cámara horizontalmente, inclínala o utilice el zoom (PTZ) a través de la pantalla táctil o las teclas físicas.



Larga autonomía - la batería de polímero de litio ofrece hasta 10 horas de uso ininterrumpido.

Facilidad de uso - pantalla táctil capacitiva de 7 pulgadas con una resolución de 1920 x 1200.

Resolución de problemas PoE+

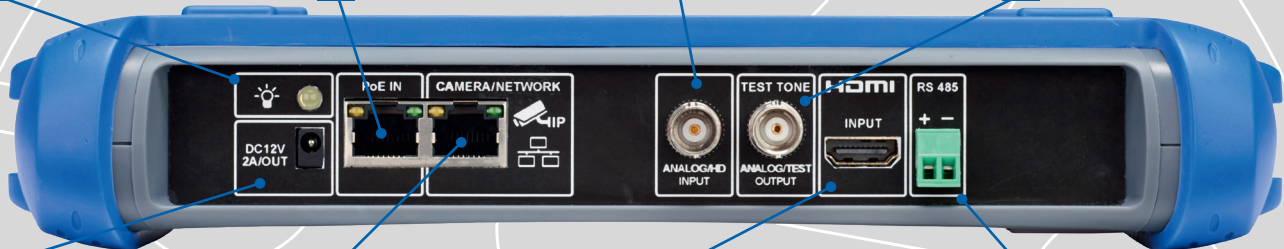
visualice en tiempo real el consumo PoE+ de la cámara conectada utilizando la herramienta de monitorización de alimentación. Visualiza la tensión por pares y muestra la potencia total consumida.

Linterna - linterna LED brillante con opciones de apagado automático de 5/10/30/60 minutos.

Entrada de vídeo analógica/AHD/CVI/TVI - versatilidad de conexiones, desde las entradas más comunes analógicas hasta las de cámaras HD sobre coaxial.

Configure monitores de seguridad

configure monitores de seguridad usando el puerto de salida de vídeo analógica del comprobador y la función de generar patrones de prueba.



Alimentación DC de 12 V - alimente cualquier cámara utilizando la alimentación DC de 12V/2A incorporada.

Arranque la cámara con PoE+ - el puerto de red RJ-45 proporciona PoE+ (hasta 24 vatios) a la cámara utilizando la batería interna del comprobador en caso que la alimentación a través de la red no esté disponible.

Resolución de problemas de HDMI - use el puerto HDMI de entrada para conectar a cualquier salida HDMI para la resolución de problemas entre la grabadora de vídeo en red (Network Video Recorder, NVR) y el monitor.

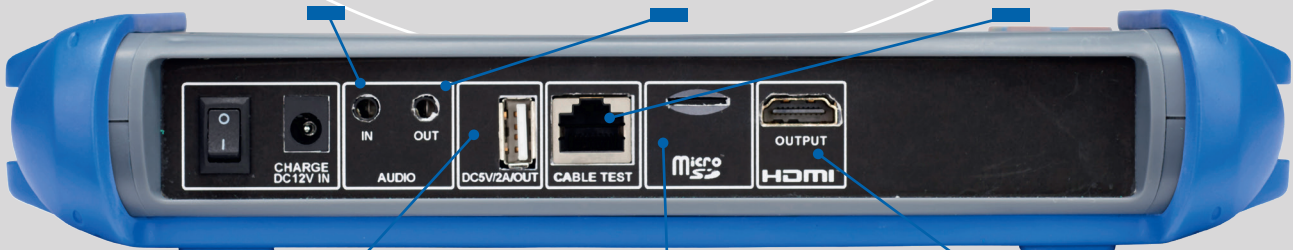
Entrada/salida RS485 - controle y programe cámaras PTZ (Pan/Tilt/Zoom) y monitorice las señales entrantes de control de PTZ para resolver problemas de cámaras analógicas.

Entrada HDMI - elimina la necesidad de utilizar un monitor externo.

Pruebas de audio de la cámara a través del puerto de entrada de audio - compruebe las cámaras dotadas de micrófono a través del altavoz interno del comprobador.

Pruebas de audio de la cámara a través del puerto de salida de audio - escuche el audio de la cámara desde el comprobador utilizando auriculares externos. Especialmente útil en ambientes con mucho ruido.

Pruebas de cables de datos - puerto RJ-45 para ejecutar pruebas de mapa de cableado en los cables de datos de par trenzado sin apantallar (UTP). Identifique cables cruzados, así como los fallos más comunes de los mapas de cableado utilizando el trazador/remoto.



Carga USB - puerto USB 2A de alto voltaje para cargar rápidamente equipos como teléfonos móviles o tabletas. (El puerto no admite transferencia de datos.)

Ranura microSD - transfiera informes de pruebas, capturas de pantalla y vídeos o importe actualizaciones de software utilizando tarjetas microSD.

Salida HDMI - muestre la pantalla del comprobador en un monitor más grande utilizando HDMI para imágenes más nítidas.

SecuriTEST IP

Comprobador de cámaras de seguridad CCTV para sistemas IP digitales / HD coax / sistemas analógicos



Códigos de pedido

N.º de pieza	Contenidos del kit
R171000	<p>SecuriTEST IP - Comprobador de CCTV digital / analógico / HD coax.</p> <p>1 x comprobador de cámaras SecuriTEST IP, 1 x bolsa de transporte con correa, 2 x correas para el cuello, 1 x adaptadores PSU EU/UK/US/AU, 1 x trazador de cables / remoto, 1 x latiguillo de 3 m cat. 5e, 1 x cable coaxial de 3 m con dos conectores finales tipo BNC (m), 1 x cable de alimentación de 3 m DC 12V 3,5(f) - 2,5(f), 2 x enchufes hembra verdes RS-485, 1 x cable RS-485 de 0,5 m con enchufe hembra verde y dos clips, 1 x cable de audio de 0,5 m con conector macho y dos clips en el otro extremo, 1 x guía de referencia rápida, 1 x tarjeta y lector microSD de 8 GB / adaptador de microSD a USB</p>

TREND NETWORKS		SecuriTEST IP Test Report	
Job/Project name :	Lake Ridge	Operator :	J. Smith
Ticket/Ref Job No. :	QR127A	Company :	City Wide CCTV
Building No. :	LRP472	Street :	1300 N. Industrial Blvd
Street :	River Run St	City :	San Jose, CA
City :	Tiga Cay	ZIP :	92100
State :	SC	Country :	USA
ZIP :	29777	Tel :	888-555-1295
Country :	USA	Email :	contactus@trend-networks.com
Tester Info			
Tester Name :	SecuriTEST IP	Test Time/Date :	2017-10-09 12:32:37
Serial No. :	2017072000010810	Time zone :	EST
Hardware Version :	1.3-1.3	Firmware Version :	1.7.1.1.4
Main SW version :	V1.1.0	System SW version :	BUK2-X7V1.0.0-1.0.0-7114G
Device Info			
Camera name :	IPCAM06	Camera Model :	DS-2DE2202-DE3W
Camera time :	2017-10-9 13:0:36	Camera Maker :	HIKVISION
Camera Firmware Ver. :	V5.3.9 build 151223	ONVIF version :	2.40
Network Status Info			
Ethernet port speed :	100Mbps	Duplexity :	Full
PoE :		Camera IP address :	192.168.1.64
Camera IP Mode :	dynamic	Camera subnet mask :	255.255.255.0
Gateway :	192.168.1.1	Camera MAC add :	bc ad 26 c8 6d 0e
DNS :	8.8.8.8		
Image Info			
Resolution :	1920x1080	Encoding format :	H264
Frame Rate (fps) :	25	Bit Rate Max (kbps) :	3072
photo :			
2011-01-02-11-25-08.png		2011-01-02-12-16-07.png	
2011-01-04-20-30-12.png		2011-01-04-20-24-37.png	

Accesorios opcionales

N.º de pieza	Descripción
R171050	1 x trazador de cables / remoto, recambio
R171051	1 x kit de reemplazo para Securitest IP. 1 x cable Coax con 2 conectores BNC (m), 1 x cable alimentación DC12V 3.5(h) a 2.5(h), 2 x conectores verdes hembra RS485
R171052	1 x batería de recambio

Visite nuestra página web para obtener más información sobre los accesorios de repuesto.

Especificaciones básicas

Memoria interna	Máx. Longitud de cables	Duración de la batería*	Dimensiones (mm)	Peso	Temperatura de operación	Humedad de operación
10 GB	100 m	10 horas	160 (L) x 252 (A) x 48 (P)	1,0 kg	-10 - +50°C	30 - 90%

Las especificaciones detalladas están disponibles en nuestra página web.

*La duración de la batería depende de la carga utilizada.



TREND NETWORKS

Todos los derechos reservados. Los logos de TREND, TREND NETWORKS, SecuriTEST, y QuickIP son marcas comerciales o marcas registradas de TREND NETWORKS.

TREND NETWORKS
Stokenchurch House, Oxford Road, Stokenchurch,
High Wycombe, Bucks, HP14 3SX, UK.
Tel. +44 (0)1925 428 380 | Fax. +44 (0)1925 428 381
uksales@trend-networks.com
www.trend-networks.com



Especificaciones sujetas a cambios sin previo aviso.
Salvo Error u Omisión
© TREND NETWORKS 2020
Publicación N.º: 171808, Rev. 3